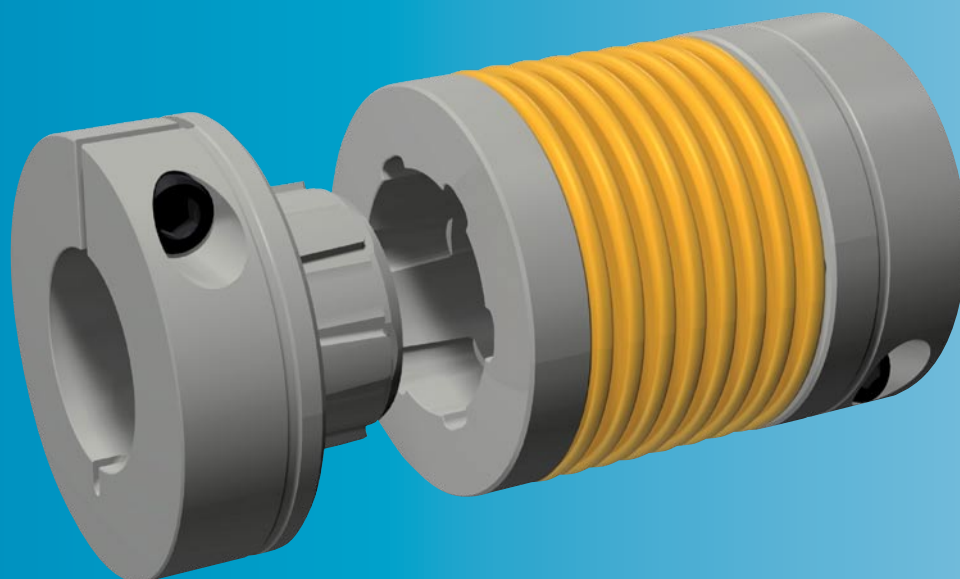


primeflex[®]

L'accouplement de première classe



[www.mayr[®].fr](http://www.mayr.fr)

- *Enfichable*
- *Sans jeu*
- *Démontage facile*
- *Economique*

P.933.V02.F

mayr[®]

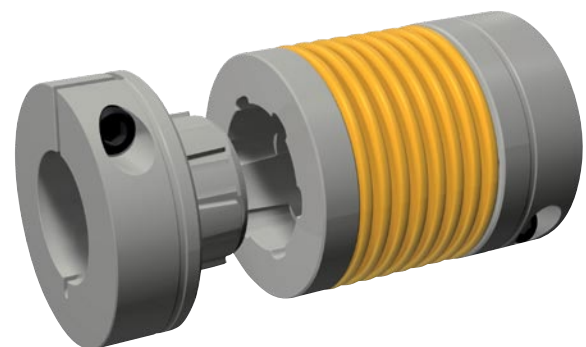
Votre partenaire

primeflex®

Le nouvel accouplement à soufflet métallique de première classe

Faites la connaissance de notre nouvel accouplement primeflex® : d'une technologie novatrice et à un prix vraiment économique, le nouvel accouplement primeflex® a toutes les caractéristiques d'un accouplement à soufflet métallique de „1ère classe“.

- Démontage sans risque pour le soufflet métallique même après de longues périodes de service
- Enfichable
- Sans jeu
- Extrêmement compact et efficace
- Montage facile par liaison avec serrage radial ou à bague conique
- Liaison moyeu/arbre à emboîtement et à friction
- Grande compensation de désalignement
- Construction variable du fait de son concept modulaire
- Economique



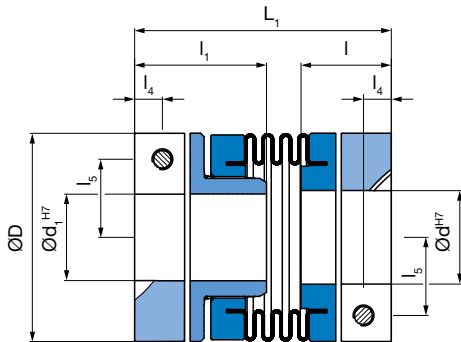
| Caractéristiques techniques | | | | Taille | | | |
|---|----------------------------------|-------------------|-----------------|----------|--------|--------|---------|
| | | | | 1 | 2 | 3 | |
| Couple nominal ¹⁾ | | T _{KN} | [Nm] | 24 | 60 | 120 | |
| Alésage du moyeu Ød | minimal | d _{mini} | [mm] | 12 | 19 | 25 | |
| | maximal sans rainure de clavette | d _{maxi} | [mm] | 25 | 35 | 45 | |
| | maximal avec rainure de clavette | d _{maxi} | [mm] | 21 | 30 | 38 | |
| Alésage du moyeu Ød ₁ | minimal | d _{mini} | [mm] | 12 | 19 | 25 | |
| | maximal sans rainure de clavette | d _{maxi} | [mm] | 20 | 30 | 40 | |
| | maximal avec rainure de clavette | d _{maxi} | [mm] | 17 | 25 | 35 | |
| Alésage du moyeu Ød ₂ | minimal | d _{mini} | [mm] | 10 | 15 | 18 | |
| | maximal sans rainure de clavette | d _{maxi} | [mm] | 20 | 30 | 40 | |
| | maximal avec rainure de clavette | d _{maxi} | [mm] | 17 | 25 | 35 | |
| Vitesse maximale | | n _{maxi} | [tr/min] | 8 000 | 6 000 | 4 000 | |
| Vis | Couple de serrage ± 5% | T _{A1} | [Nm] | 10 | 17 | 40 | |
| | Ouverture de clé de la vis 1 | SW1 | [mm] | 4 | 5 | 6 | |
| | Couple de serrage ± 5% | T _{A2} | [Nm] | 1,8 | 4,1 | 8,1 | |
| | Ouverture de clé de la vis 2 | SW2 | [mm] | 2,5 | 3 | 4 | |
| Désalignements d'arbres admissibles ²⁾ | axial | Type 933.3__1 | ΔK _a | [mm] | ± 0,1 | ± 0,15 | ± 0,15 |
| | | Type 933.5__1 | ΔK _a | [mm] | ± 0,2 | ± 0,25 | ± 0,25 |
| | radial | Type 933.3__1 | ΔK _r | [mm] | 0,1 | 0,1 | 0,1 |
| | | Type 933.5__1 | ΔK _r | [mm] | 0,2 | 0,3 | 0,3 |
| | angulaire | Type 933.3__1 | ΔK _w | [°] | 1 | 1 | 1 |
| | | Type 933.5__1 | ΔK _w | [°] | 1 | 1 | 1 |
| Rigidités | Rigidité axiale | Type 933.3__1 | C _{ax} | [N/mm] | 140 | 180 | 240 |
| | | Type 933.5__1 | C _{ax} | [N/mm] | 70 | 90 | 120 |
| | Rigidité à la torsion | Type 933.3__1 | C _T | [Nm/rad] | 18 000 | 44 000 | 100 000 |
| | | Type 933.5__1 | C _T | [Nm/rad] | 9 000 | 22 000 | 50 000 |

Alésages inférieurs aux alésages finis indiqués d, d₁ et d₂ sur demande.

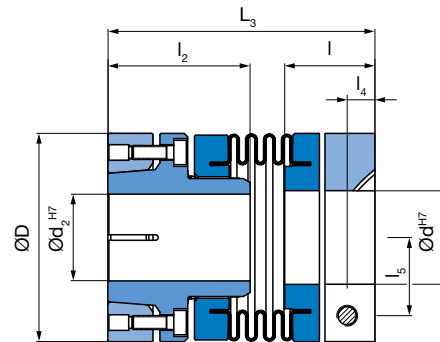
1) Le couple nominal peut être dépassé de 50 % sur une courte période. Pour plus de détails, veuillez nous contacter.

2) Les désalignements d'arbres admissibles ne doivent pas atteindre simultanément leurs valeurs maximales.

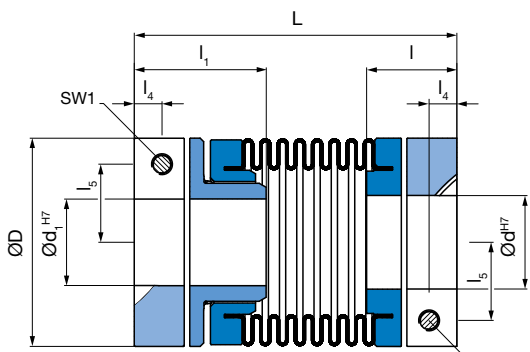
Sous réserve de modifications.



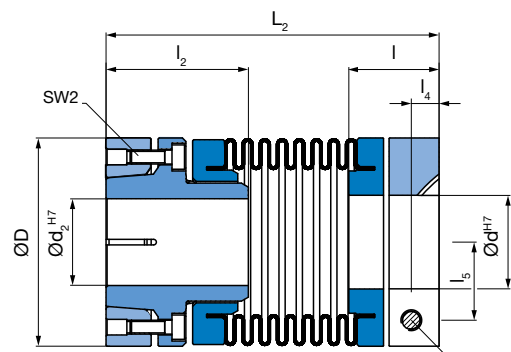
Type 933.333.1 sans rainure de clavette
Type 933.366.1 avec rainure de clavette



Type 933.335.1 sans rainure de clavette
Type 933.367.1 avec rainure de clavette



Type 933.533.1 sans rainure de clavette
Type 933.566.1 avec rainure de clavette



Type 933.535.1 sans rainure de clavette
Type 933.567.1 avec rainure de clavette

| Dimensions | Taille | | |
|----------------|--------|------|------|
| | 1 | 2 | 3 |
| D | 47 | 60 | 79 |
| L | 77 | 93 | 117 |
| L ₁ | 62 | 74 | 92 |
| L ₂ | 78 | 96 | 118 |
| L ₃ | 63 | 77 | 93 |
| l | 23 | 26 | 32 |
| l ₁ | 30 | 38 | 47 |
| l ₂ | 31 | 41 | 48 |
| l ₄ | 6,5 | 8 | 10,5 |
| l ₅ | 16,7 | 22,5 | 29,5 |

| Moments d'inertie [10 ⁻⁶ kgm ²] | Taille | | |
|---|--------|-----|------|
| | 1 | 2 | 3 |
| Type 933.533.1 | 73,9 | 267 | 983 |
| Type 933.333.1 | 63,6 | 219 | 810 |
| Type 933.535.1 | 95,6 | 341 | 1231 |
| Type 933.335.1 | 85,3 | 293 | 1058 |

| Masses [kg] | Taille | | |
|----------------|--------|-------|-------|
| | 1 | 2 | 3 |
| Type 933.533.1 | 0,234 | 0,487 | 1,031 |
| Type 933.333.1 | 0,203 | 0,407 | 0,865 |
| Type 933.535.1 | 0,292 | 0,607 | 1,259 |
| Type 933.335.1 | 0,261 | 0,527 | 1,093 |

Sélection de la taille

Le dimensionnement de l'accouplement s'effectue en fonction du couple maximal M_{maxi} présent dans l'installation et selon les facteurs de température et de fonctionnement correspondants. Le couple M ainsi déterminé doit être inférieur au couple nominal de l'accouplement choisi.

| | | | |
|-------------------|---|---|-------------|
| M | = | M_{maxi} × f_t × f_B | [Nm] |
| M_{maxi} | = | Couple maximal présent | |
| f_t | = | Facteur de température | |
| f_B | = | Facteur de fonctionnement | |

| Facteur de température f_t | Température | | | |
|------------------------------|-------------|-------|--------|--------|
| | 50 °C | 80 °C | 100 °C | 120 °C |
| | 1 | 1,1 | 1,2 | 1,5 |

| Facteur de fonctionnement f_B | Charge | | |
|---------------------------------|----------|-------------|-------------|
| | continue | discontinue | par à-coups |
| | 1,5 | 2 | 2,5 - 4 |

Pour les entraînements dans les machines-outils (servomoteurs) prendre en général un facteur f_B de 1,5.

Remarque pour le montage

Pour le montage de l'accouplement, prévoir une précontrainte entre 0,5 et 1,0 mm par rapport aux dimensions non-serrées L, L₁, L₂ et L₃. Monter les deux moyeux sur les arbres de manière à obtenir cette précontrainte après leur assemblage. C'est uniquement avec cette précontrainte que l'accouplement peut travailler durablement sans jeu et rigide en torsion.



Maison mère

Chr. Mayr GmbH + Co. KG
Eichenstrasse 1, D-87665 Mauerstetten
Tél.: 0 83 41/8 04-0, Fax: 0 83 41/80 44 23
www.mayr.de, E-Mail: info@mayr.de



mayr®

Service Allemagne

Bade-Wurtemberg

Esslinger Straße 7
 70771 Leinfelden-Echterdingen
 Tél.: 07 11/45 96 01 0
 Fax: 07 11/45 96 01 10

Bavière

Eichenstrasse 1
 87665 Mauerstetten
 Tél.: 0 83 41/80 41 04
 Fax: 0 83 41/80 44 23

Chemnitz

Bornaer Straße 205
 09114 Chemnitz
 Tél.: 03 71/4 74 18 96
 Fax: 03 71/4 74 18 95

Franconie

Unterer Markt 9
 91217 Hersbruck
 Tél.: 0 91 51/81 48 64
 Fax: 0 91 51/81 62 45

Hagen

Im Langenstück 6
 58093 Hagen
 Tél.: 0 23 31/78 03 0
 Fax: 0 23 31/78 03 25

Kamen

Lünener Strasse 211
 59174 Kamen
 Tél.: 0 23 07/23 63 85
 Fax: 0 23 07/24 26 74

Nord

Schiefer Brink 8
 32699 Extertal
 Tél.: 0 57 54/9 20 77
 Fax: 0 57 54/9 20 78

Rhin-Main

Jägerstrasse 4
 64739 Höchst
 Tél.: 0 61 63/48 88
 Fax: 0 61 63/46 47

Filiales

Chine

Mayr Zhangjiagang
 Power Transmission Co., Ltd.
 Changxing Road No. 16,
 215600 Zhangjiagang
 Tél.: 05 12/58 91-75 65
 Fax: 05 12/58 91-75 66
 info@mayr-ptc.cn

Grande-Bretagne

Mayr Transmissions Ltd.
 Valley Road, Business Park
 Keighley, BD21 4LZ
 West Yorkshire
 Tél.: 0 15 35/66 39 00
 Fax: 0 15 35/66 32 61
 sales@mayr.co.uk

France

Mayr France S.A.
 Z.A.L. du Minopole
 BP 16
 62160 Bully-Les-Mines
 Tél.: 03.21.72.91.91
 Fax: 03.21.29.71.77
 contact@mayr.fr

Italie

Mayr Italia S.r.l.
 Viale Veneto, 3
 35020 Saonara (PD)
 Tél.: 0 49/8 79 10 20
 Fax: 0 49/8 79 10 22
 info@mayr-italia.it

Singapour

Mayr Transmission (S) PTE Ltd.
 No. 8 Boon Lay Way Unit 03-06,
 TradeHub 21
 Singapore 609964
 Tél.: 00 65/65 60 12 30
 Fax: 00 65/65 60 10 00
 info@mayr.com.sg

Suisse

Mayr Kupplungen AG
 Tobelackerstrasse 11
 8212 Neuhausen am Rheinfall
 Tél.: 0 52/6 74 08 70
 Fax: 0 52/6 74 08 75
 info@mayr.ch

USA

Mayr Corporation
 4 North Street
 Waldwick
 NJ 07463
 Tél.: 2 01/4 45-72 10
 Fax: 2 01/4 45-80 19
 info@mayrcorp.com

Représentations

Australie

Transmission Australia Pty. Ltd.
 22 Corporate Ave,
 3178 Rowville, Victoria
 Australien
 Tél.: 0 39/7 55 44 44
 Fax: 0 39/7 55 44 11
 info@transaus.com.au

Chine

Mayr Power Transmission Co., Ltd.
 Shanghai Representative Office
 Room 2206, No. 888 Yishan Road
 200233 Shanghai, VR China
 Tél.: 0 21/64 32 01 60
 Fax: 0 21/64 57 56 21
 Trump.feng@mayr.de

Inde

National Engineering
 Company (NENCO)
 J-225, M.I.D.C.
 Bhosari Pune 411026
 Tél.: 0 20/27 47 45 29
 Fax: 0 20/27 47 02 29
 nenco@nenco.org

Japon

MATSUI Corporation
 2-4-7 Azabudai
 Minato-ku
 Tokyo 106-8641
 Tél.: 03/35 86-41 41
 Fax: 03/32 24 24 10
 k.goto@matsui-corp.co.jp

Afrique du Sud

Torque Transfer
 Private Bag 9
 Elandsfontein 1406
 Tél.: 0 11/3 45 80 00
 Fax: 0 11/9 74 05 24
 torque@bearings.co.za

Corée du Sud

Mayr Korea Co. Ltd.
 Room No.1002, 10th floor,
 Nex Zone, SK TECHNOPARK,
 77-1, SungSan-Dong,
 SungSan-Gu, Changwon, Korea
 Tél.: 0 55/2 62-40 24
 Fax: 0 55/2 62-40 25
 info@mayrkorea.com

Taiwan

German Tech Auto Co., Ltd.
 No. 162, Hsin sheng Road,
 Taishan Hsiang,
 Taipei County 243, Taiwan R.O.C.
 Tél.: 02/29 03 09 39
 Fax: 02/29 03 06 36
 steve@zfgta.com.tw

Applications sur

machine-outils en chine
 Dynamic Power Transmission Co., Ltd.
 Block 5th, No. 1699, Songze Road,
 Xujing Industrial Zone
 201702 Shanghai, China
 Tél.: 021/59883978
 Fax: 021/59883979
 dtcshanghai@online.sh.cn

22/10/2010 SC/CP

Autres représentations:

Autriche, Belgique, Brésil, Canada, Danemark, Espagne, Finlande, Grèce, Hong-Kong, Hongrie, Indonésie, Israël, Luxembourg, Malaisie, Norvège, Nouvelle-Zélande, Pays-Bas, Philippines, Pologne, République Tchèque, Roumanie, Russie, Slovaquie, Slovénie, Suède, Thaïlande, Turquie

Vous trouverez l'adresse complète de votre représentant sur notre site internet
www.mayr.fr.

mayr®

France