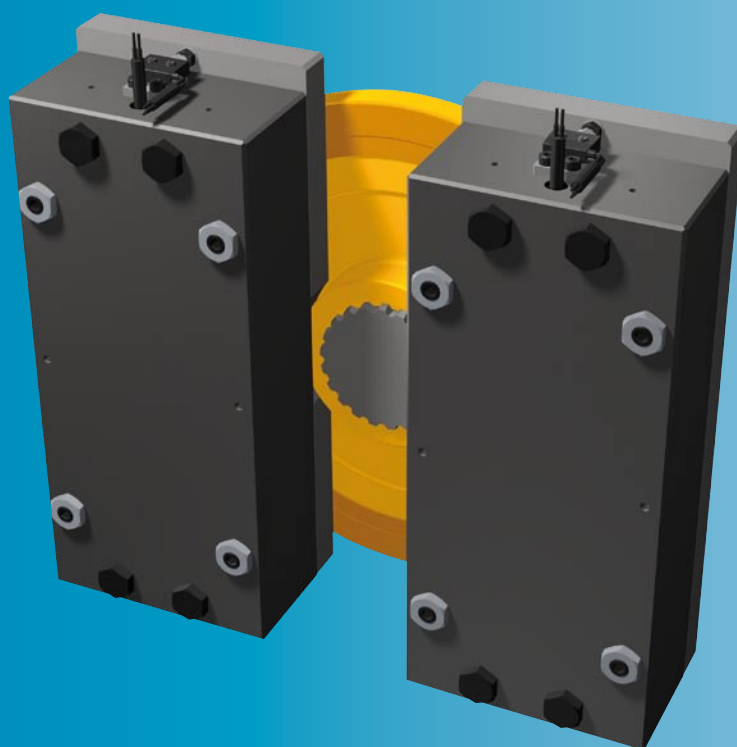


ROBA[®]-duplostop[®]

Frein d'ascenseur parfait
pour entraînements compacts



Le N° 1
des freins
d'ascenseurs



*Frein de sécurité à double élément
selon les normes EN 81 et BGV C 1*

- *Sécurité maximale par redondance*
- *Conception très compacte*
- *Très silencieux avec l'amortissement mayr[®]*
- *Economique*
- *Montage simple*

www.mayr.fr

P.8010.V05.F

mayr[®]

Votre partenaire

ROBA®-duplostop® le double frein de sécurité pour entraînements d'ascenseur

Caractéristiques

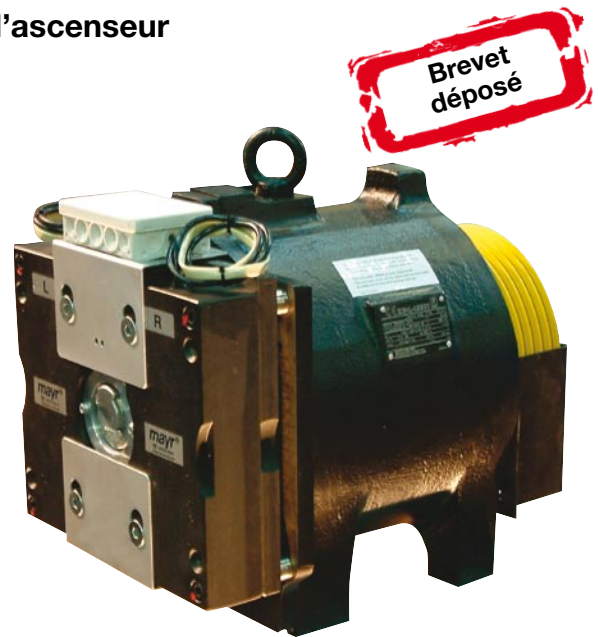
- Sécurité maximale grâce à deux freins indépendants selon la norme EN 81
- Avec contrôle de déblocage, pour une protection contre la vitesse excessive des cabines en montée (homologué ABV 766/2)
- Construction très compacte
- Frein d'ascenseur redondant économique
- Chaque frein peut être testé et déclenché séparément
- Montage d'un encodeur sans augmentation de la longueur totale
- Montage possible de détecteurs comme dispositifs de contrôle
- Montage simple
- Ne nécessite pas de réglage de l'entrefer
- Extrêmement silencieux avec l'amortissement sonore *mayr®* breveté
- Déblocage manuel en option

Exécution

Le frein ROBA®-duplostop® est constitué de deux freins rectangulaires indépendants, placés côte à côte. Cette disposition permet d'obtenir une forme très compacte, à la différence des systèmes de freins placés l'un derrière l'autre. Le montage d'un encodeur n'influence pas la longueur totale de l'appareil, car il peut être intégré entre les deux freins. De série, les surfaces du frein sont phosphatées, ce qui est également recommandé pour les flasques du moteur.

Fonctionnement

Les deux freins de sécurité électromagnétiques du ROBA®-duplostop® sont des freins à courant de repos. A la coupure du courant, par mise hors tension ou en cas d'URGENCE, ils maintiennent efficacement la charge dans toutes les positions. Les freins sont ainsi principalement conçus pour une utilisation statique comme frein de maintien.



Montage simple

Sa conception compacte permet un montage simple et un maniement facile. L'entrefer est pré-réglé et ne nécessite pas de réajustage, excluant ainsi des erreurs de réglage et de manipulation.

Contrôle du fonctionnement

Sur demande, nous équipons nos freins ROBA®-duplostop® avec un contrôle du déblocage pour surveiller le bon fonctionnement des deux freins et assurer ainsi la sécurité maximale des personnes et des machines.

Sans entretien

Le frein ROBA®-duplostop® ne nécessite pas d'entretien particulier. Les travaux de maintenance se limitent à l'inspection régulière des garnitures de friction. Celles-ci sont toutefois très résistantes à l'usure et atteignent une très longue durée de vie.

Silencieux

Les freins ROBA®-duplostop® sont extrêmement silencieux grâce à l'amortissement sonore *mayr®* breveté.

Homologation du TÜV

Les freins ont été homologués par le TÜV Allemagne du Sud en tant que dispositif de freinage agissant sur l'arbre poulie-motrice et en tant qu'élément du système de protection contre la vitesse excessive des cabines en montée.

N° d'homologation: ABV 766/2

Numéro de commande

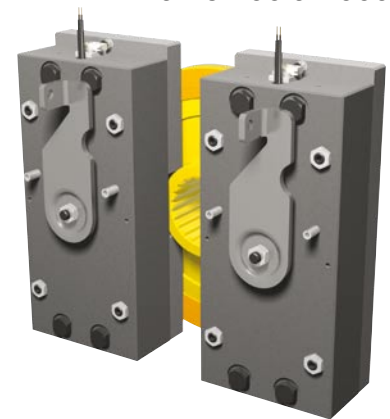
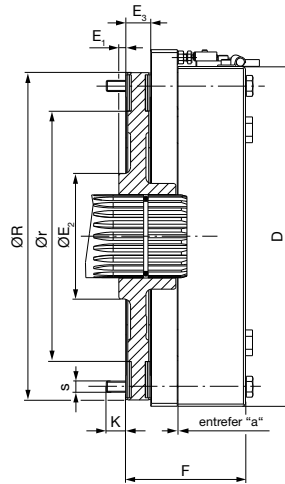
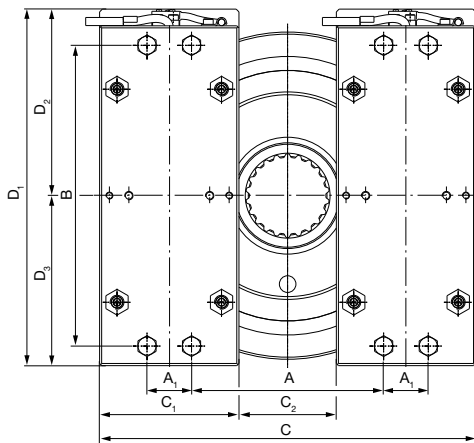
	Exécution de base	0	0	Exécution de base											
	Avec déblocage manuel pour câble Bowden	2	1	Avec contrôle du déblocage											
			2	Avec contrôle de l'usure											
			3	Avec contrôle du déblocage et de l'usure											
▼ ▼															
—	/	8	0	1	0	.	—	—	—	—	3	/	—	/	—
▲			▲	▲			▲				▲		▲		▲
Taille	Couple de freinage nominal 100 %	0	0	Exécution de base									Couple de freinage		Tension de la bobine ³⁾
200	Couple de freinage supérieur ¹⁾	1	1	Flasque ²⁾									(cf. caract. techniques p. 3)		24, 104, 180, 207
à	Couple de freinage réduit	2													[V DC]
1000															

Exemple: 200 / 8010.20233 / 2 x 150 Nm / 207 V DC

¹⁾ Service avec surexcitation (1,5 à 2 x fois la tension nominale) nécessaire. ²⁾ Sur demande ³⁾ Nous conseillons un branchement avec une tension continue lissée ou par un redresseur à pont *mayr®*.

ROBA®-duplostop® Type 8010. _ _ _ 3

Taille 200 à 1000



Débloccage manuel pour câble Bowden
Type 8010. _ 2_3

Dimensions		Taille							
		200	400		600		800	1000	
			court	long	court	long			
Arbre denté * DIN 5480 Ø d _b x m x z	Type 8010.0 _ 2_ _ 3	60 x 2,5 x 22	67 x 3 x 21	72 x 3 x 22	72 x 3 x 22	-	82 x 3 x 26	90 x 3 x 28	
	Type 8010.1 _ _ _ 3	60 x 2,5 x 22	67 x 3 x 21	72 x 3 x 22	72 x 3 x 22	82 x 3 x 26	90 x 3 x 28	98 x 4 x 23	
* Exécution avec moyeu cannelé sur demande		-	-	-	-	-	-	-	
A	modifiable sur demande	138	153	128	165	190	169	175	
A ₁		32	42	42	50	50	56	60	
B		216	238	258	264	300	300	342	
C	modifiable sur demande	270	315	290	355	380	375	395	
C ₁		100	120	120	140	140	150	160	
C ₂	modifiable sur demande	70	75	50	75	100	75	75	
D		244	268	290	298	334	336	380	
D ₁		256	280	303	311	347	349	393	
D ₂		134	146	157	162	180	181	203	
D ₃		122	134	146	149	167	168	190	
E ₁	Type 8010.0 _ 2_ _ 3	5	17	17	25	-	20	22,5	
	Type 8010.1 _ _ _ 3	5	17	21	25	21	20	22,5	
E ₂		90	90	90	110	132	124	132	
E ₃		18	18	18	18	20	20	20	
F	Type 8010.0 _ 2_ _ 3	86,1	96,1	101,1	101,1	-	108,1	108,1	
	Type 8010.1 _ _ _ 3	91,1	96,1	101,1	101,1	108,1	108,1	108,1	
K	Type 8010.0 _ 2_ 0_ 3	14	14	19	19	-	22	22	
	Type 8010.1 _ 0_ 3	19	14	19	19	22	22	22	
r		180	200	200	220	250	250	280	
R		235	253	253	281	315	315	348	
s		8 x M8	8 x M10	8 x M10	8 x M12	8 x M12	8 x M12	8 x M16	

Caractéristiques techniques			Taille						
			200	400		600		800	1000
				court	long	court	long		
Couple de freinage nominal Type 8010.0 _ _ _ 3	M _{nomi}	[Nm]	2 x 200	2 x 420	2 x 450	2 x 600	-	2 x 850	2 x 1050
	Couple de freinage supérieur ¹⁾ Type 8010.1 _ _ _ 3	M	[Nm]	2 x 250	-	2 x 550	2 x 700	2 x 800	2 x 950
Couple de freinage réduit Type 8010.2 _ _ _ 3		M	[Nm]	2 x 280	-	2 x 600	-	-	-
	M	[Nm]	2 x 100	2 x 210	2 x 375	2 x 500	-	2 x 650	2 x 920
	M	[Nm]	2 x 150	2 x 270	-	-	-	-	-
Puissance nominale électrique Type 8010.0 _ _ _ 3	P ₂₀	[W]	-	2 x 350	-	-	-	-	-
		[kg]	2 x 74	2 x 93	2 x 92	2 x 86	2 x 96	2 x 118	2 x 121
Masse		[kg]	27	36,6	43,5	51,6	61,9	66,5	83
	Vitesse	n _{maxi}	[tr/min]	1200	1000	1000	800	800	600
		n	[tr/min]	810	710	1000	500	500	400
Entrefer nominal (tolérance ^{+0,20} / _{-0,05})		a	[mm]						0,45

Tolérance de couple de freinage 0 % / +60 %.

Sous réserve de modifications.

Maison mère

Chr. Mayr GmbH + Co. KG
Eichenstrasse 1, D-87665 Mauerstetten
Tél.: 0 83 41/8 04-0, Fax: 0 83 41/80 44 23
www.mayr.de, E-Mail: info@mayr.de



mayr®

Service Allemagne

Bade-Wurtemberg

Esslinger Straße 7
70771 Leinfelden-Echterdingen
Tél.: 07 11/45 96 01 0
Fax: 07 11/45 96 01 10

Bavière

Eichenstrasse 1
87665 Mauerstetten
Tél.: 0 83 41/80 41 04
Fax: 0 83 41/80 44 23

Chemnitz

Bornaer Straße 205
09114 Chemnitz
Tél.: 03 71/4 74 18 96
Fax: 03 71/4 74 18 95

Franconie

Unterer Markt 9
91217 Hersbruck
Tél.: 0 91 51/81 48 64
Fax: 0 91 51/81 62 45

Hagen

Im Langenstück 6
58093 Hagen
Tél.: 0 23 31/78 03 0
Fax: 0 23 31/78 03 25

Kamen

Lünener Strasse 211
59174 Kamen
Tél.: 0 23 07/23 63 85
Fax: 0 23 07/24 26 74

Nord

Schiefer Brink 8
32699 Extertal
Tél.: 0 57 54/9 20 77
Fax: 0 57 54/9 20 78

Rhin-Main

Jägerstrasse 4
64739 Höchst
Tél.: 0 61 63/48 88
Fax: 0 61 63/46 47

Filiales

Chine

Mayr Zhangjiagang
Power Transmission Co., Ltd.
Changxing Road No. 16,
215600 Zhangjiagang
Tél.: 05 12/58 91-75 65
Fax: 05 12/58 91-75 66
info@mayr-ptc.cn

Grande-Bretagne

Mayr Transmissions Ltd.
Valley Road, Business Park
Keighley, BD21 4LZ
West Yorkshire
Tél.: 0 15 35/66 39 00
Fax: 0 15 35/66 32 61
sales@mayr.co.uk

France

Mayr France S.A.
Z.A.L. du Minopole
BP 16
62160 Bully-Les-Mines
Tél.: 03.21.72.91.91
Fax: 03.21.29.71.77
contact@mayr.fr

Italie

Mayr Italia S.r.l.
Viale Veneto, 3
35020 Saonara (PD)
Tél.: 0 49/8 79 10 20
Fax: 0 49/8 79 10 22
info@mayr-italia.it

Singapour

Mayr Transmission (S) PTE Ltd.
No. 8 Boon Lay Way Unit 03-06,
TradeHub 21
Singapore 609964
Tél.: 00 65/65 60 12 30
Fax: 00 65/65 60 10 00
info@mayr.com.sg

Suisse

Mayr Kupplungen AG
Tobelackerstrasse 11
8212 Neuhausen am Rheinfall
Tél.: 0 52/6 74 08 70
Fax: 0 52/6 74 08 75
info@mayr.ch

USA

Mayr Corporation
4 North Street
Waldwick
NJ 07463
Tél.: 2 01/4 45-72 10
Fax: 2 01/4 45-80 19
info@mayrcorp.com

Représentations

Australie

Transmission Australia Pty. Ltd.
22 Corporate Ave,
3178 Rowville, Victoria
Australien
Tél.: 0 39/7 55 44 44
Fax: 0 39/7 55 44 11
info@transaus.com.au

Chine

Mayr Shanghai
Representative Office
Room 506, No. 1007,
Zhongshan South No. 2 Road
200030 Shanghai, VR China
Tél.: 0 21/64 57 39 52
Fax: 0 21/64 57 56 21
sales@mayr.com.cn

Inde

National Engineering
Company (NENCO)
J-225, M.I.D.C.
Bhosari Pune 411026
Tél.: 0 20/27 47 45 29
Fax: 0 20/27 47 02 29
nenco@nenco.org

Japon

MATSUI Corporation
2-4-7 Azabudai
Minato-ku
Tokyo 106-8641
Tél.: 03/35 86-41 41
Fax: 03/32 24 24 10
k.goto@matsui-corp.co.jp

Afrique du Sud

Torque Transfer
Private Bag 9
Elandsfontein 1406
Tél.: 0 11/3 45 80 00
Fax: 0 11/9 74 05 24
torque@bearings.co.za

Corée du Sud

Mayr Korea Co. Ltd.
no. 302, 3rd floor, Kyoungnam
Taxi Mutual Aid Association Hall,
209-3, Myoung-Seo Dong,
Changwon, Korea
Tél.: 0 55/2 62-40 24
Fax: 0 55/2 62-40 25
info@mayrkorea.com

Taiwan

German Tech Auto Co., Ltd.
No. 162, Hsin sheng Road,
Taishan Hsiang,
Taipei County 243, Taiwan R.O.C.
Tél.: 02/29 03 09 39
Fax: 02/29 03 06 36
steve@zfgta.com.tw

Applications sur

machine-outils en chine
Dynamic Power Transmission Co., Ltd.
Block 5th, No. 1699, Songze Road,
Xujing Industrial Zone
201702 Shanghai, China
Tél.: 021/59883978
Fax: 021/59883979
dtcshanghai@online.sh.cn

Autres représentations:

Autriche, Belgique, Brésil, Canada, Danemark, Espagne, Finlande, Grèce, Hong-Kong, Hongrie, Indonésie, Israël, Luxembourg, Malaisie, Norvège, Nouvelle-Zélande, Pays-Bas, Philippines, Pologne, République Tchèque, Roumanie, Russie, Slovaquie, Slovénie, Suède, Thaïlande, Turquie

Vous trouverez l'adresse complète de votre représentant sur notre site internet
www.mayr.fr

mayr®
France