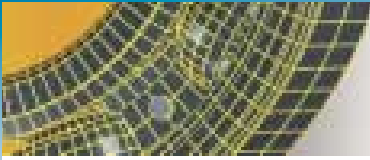




Roulements F 600
pour très haute température

SNR - Industry





La manutention lente à haute température : un cahier des charges exigeant

Dans certaines industries, les appareils et organes de manutention peuvent se trouver portés à une température élevée. C'est le cas dans l'industrie de la céramique, les briqueteries, les verreries, la sidérurgie...

SNR propose des roulements spécialement adaptés à la manutention lente à haute température (wagonnets de four, galets transporteurs, convoyeurs...), dont les conditions d'utilisation sont les suivantes :

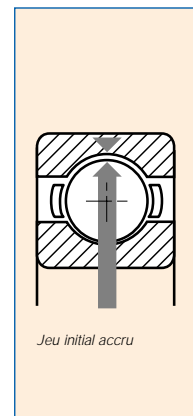
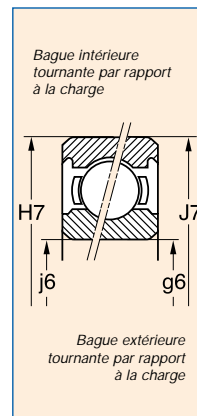
- Température d'utilisation comprise entre 200 et 350°C en continu ou par cycles.
- Faible vitesse de rotation < 50 tr/mn
- Charges modérées.



SNR - Série F600 : des caractéristiques adaptées

Des roulements à billes à contact radial avec :

- **Un jeu radial important.** Compensation des écarts de dilatation entre la bague intérieure et la bague extérieure du roulement, ainsi que des déformations des pièces environnantes.
- **Un traitement thermique** avec revenu de stabilisation. Au-delà de 110-120°C, l'acier subit une transformation qui entraîne une augmentation de son volume spécifique. Pour limiter celle-ci, les roulements SNR F600 font l'objet d'un revenu spécial à haute température.
- **Une cage en tôle d'acier.**
- **Un marquage en creux** sur les deux bagues. Toujours identifiables quelles que soient les conditions d'utilisation.

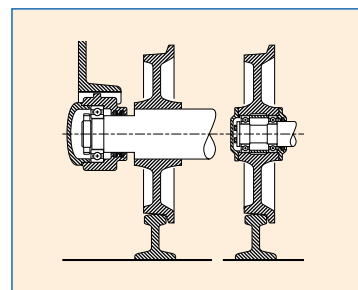


Tolérances de montage

Choix de la dimension du roulement

En effet, le critère de calcul du roulement s'effectue à partir de sa charge statique, les vitesses étant très faibles (inférieures à 50 tr/mn), et les temps d'immobilisation parfois longs.

Le Tableau des Caractéristiques des Roulements, page suivante, indique la charge statique maximale admissible des roulements SNR Série F600. On notera que celle-ci dépend de la température d'utilisation du fait de la diminution de la dureté de l'acier.



Essieu sur 2 roulements Roue folle

Choix de l'exécution

SNR F600, le Standard

Exécution ouvert, aspect noir, il bénéficie d'un traitement de surface particulier. Le roulement complet est d'abord traité dans un bain de phosphatation puis il reçoit un dépôt de bisulfure de molybdène. Ce traitement de surface donne au roulement une meilleure résistance à l'oxydation et le pouvoir d'un lubrifiant sec de premier niveau, suffisant pour les applications où les conditions de fonctionnement en vitesse et charge sont très peu sévères.

- Si un apport de lubrifiant spécial est nécessaire avant montage, introduire à l'aide d'une seringue une quantité déterminée (voir tableau) de pâte KLÜBER WOLFRASYN ULAF 60. Veiller à ce qu'elle pénètre bien entre les billes et leurs chemins de roulement. La pâte se transforme en poudre après disparition de l'élément volatil.
Si un apport additionnel en cours de fonctionnement est envisagé, utiliser KLÜBER WOLFRASYN ULAF 60 FLUID.
- Attention : les roulements ne doivent être ni lavés ni huilés lors de leur mise en place.

SNR F604, Graissé et Protégé

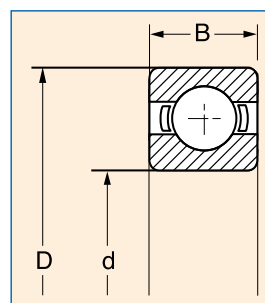
Adapté aux ambiances très polluées, aspect noir, outre le traitement de surface il est muni d'un lubrifiant haute température et protégé par deux déflecteurs intégrés.

SNR F605, Spécial Calcaire

Roulement pour four de cuisson du calcaire, exécution ouverte, aspect brillant (blanc), stabilisé à la température jusqu'à 350°C, mais sans traitement de surface. Le remplissage du volume libre du logement par un lubrifiant de type polytétrafluoréthylène est recommandé.

Les traitements spéciaux de la série F600 peuvent être appliqués sur demande à d'autres symboles et à d'autres types de roulements (roulements à rouleaux sphériques).

Consulter les Services Techniques SNR.



Symboles	Quantité de lubrifiant (grammes) pour la série F600	Dimensions mm			Charges maximales admissibles recommandées x 1000 Newtons vitesse < 50 tr/mn à la température de :								
		(Indicatif)	d	D	B	200°	250°	300°	350°	200°	250°	300°	350°
					Roue folle				Essieu sur 2 roulements				
6004 F600	F604 F605	0,6	20	42	12	1,7	1,5	1,3	1,0	2,4	2,3	2,0	1,6
6007 F600	F604 F605	1,3	35	62	14	3,4	3,1	2,6	2,1	4,9	4,6	4,1	3,3
6008 F600	F604 F605	1,7	40	68	15	3,8	3,5	2,9	2,3	5,5	5,2	4,6	3,7
6204 F600	F604 F605	0,9	20	47	14	2,2	2,0	1,7	1,3	3,2	3,0	2,6	2,1
6205 F600	F604 F605	1,1	25	52	15	2,6	2,4	2,0	1,6	3,8	3,6	3,2	2,5
6206 F600	F604 F605	1,7	30	62	16	3,8	3,4	2,8	2,3	5,4	5,1	4,5	3,6
6207 F600	F604 F605	2,4	35	72	17	5,1	4,6	3,8	3,1	7,3	6,9	6,1	4,9
6208 F600	F604 F605	3,2	40	80	18	6,0	5,4	4,5	3,6	8,6	8,1	7,2	5,7
6209 F600	F604 F605	4,0	45	85	19	6,8	6,2	5,1	4,1	9,8	9,2	8,2	6,6
6210 F600	F604 F605	4,6	50	90	20	7,7	7,0	5,8	4,6	11,1	10,4	9,3	7,4
6211 F600	F604 F605	6,0	55	100	21	9,7	8,7	7,3	5,8	13,9	13,1	11,6	9,3
6212 F600	F604 F605	7,2	60	110	22	12,0	10,8	9,0	7,2	17,3	16,2	14,4	11,5
6213 F600	F604 F605	8,6	65	120	23	13,3	12,0	10,0	8,0	19,2	18,0	16,0	12,8
6214 F600	F604 F605	10,0	70	125	24	14,7	13,2	11,0	8,8	21,1	19,8	17,6	14,1
6217 F600	F604 F605	16,0	85	150	28	21,3	19,2	16,0	12,8	30,7	28,8	25,6	20,5
6220 F600	F604 F605	30,0	100	180	34	31,0	27,9	23,3	18,6	44,6	41,9	37,2	29,8
6305 F600	F604 F605	2,1	25	62	17	4,1	3,7	3,1	2,4	5,9	5,5	4,9	3,9
6307 F600	F604 F605	5,0	35	80	21	6,4	5,7	4,8	3,8	9,2	8,6	7,6	6,1
6309 F600	F604 F605	7,6	45	100	25	10,5	9,5	7,9	6,3	15,1	14,2	12,6	10,1
6310 -	- F605	-	50	110	27	12,5	11,4	9,5	7,6	18,2	17,1	15,2	12,2
6311 F600	F604 F605	14,0	55	120	29	14,8	13,4	11,1	8,9	21,4	20,0	17,8	14,2

Veuillez consulter notre Réseau de Ventes pour les symboles ne figurant pas sur cette liste ainsi que pour les versions en italique.

Europe

FRANCE

SNR Paris 40, rue Jean Bleuzen
B.P. 49
92174 Vanves Cedex
Tél. 01 40 93 66 00
Fax. 01 40 93 66 10

SNR Logistique 9, avenue Léon Harmel
92160 Antony
Tél. 01 46 11 66 50
Fax. 01 46 11 66 66

SNR Bordeaux 1, rue du Golf - B.P. 173
33708 Merignac Cedex
Tél. 05 56 34 69 80
Fax. 05 56 34 69 81

SNR Lyon Europe* Le Florentin - 71, chemin
du Moulin Carron - B.P. 8
69570 Dardilly
Tél. 04 78 66 68 00
Fax. 04 78 66 68 20

SNR Nancy Europe* 3, allée Forêt de la Reine
Parc technologique Brabois
54500 Vandœuvre
Tél. 03 83 44 64 00
Fax. 03 83 44 02 31

DEUTSCHLAND

SNR WÄTZLAGER GMBH www.snr.de
40472 Düsseldorf Wahlerstraße 6
40437 Düsseldorf
Postfach 33 04 10
Tél. (0211) 6 58 06-0
Fax. (0211) 6 58 88 86

33719 Bielefeld Friedrich-Hagemann-Str.66
33701 Bielefeld
Postfach 17 01 45
Tél. (0521) 9 24 00-0
Fax. (0521) 9 24 00 90

70597 Stuttgart Tränkestraße 7
70574 Stuttgart
Postfach 70 04 16
Tél. (0711) 9 00 64-0
Fax. (0711) 9 00 64 99

UNITED KINGDOM

NADELLA UK www.nadella.uk.com
Coventry Progress close
Leofric Business Park
Binley - Coventry CV3 2TF
Tél. 24 7629 6900
Fax. 24 7629 6991

ITALIA

SNR Italia
Milano Via Keplero, 5
20019 Settimo
Milanese (MI)
Tél. (02) 33 55 21
Fax (02) 33 50 06 56

Bologna Via E.Zago, 2/2
40128 Bologna
Tél. (051) 36 79 46
(051) 36 29 78
Fax (051) 36 85 38

ESPAÑA

SNR Rodamientos Hispania
Madrid C/ Llanos de Jerez, 22
Poligono Industrial
28820 Coslada
Tél. 91 671 89 13
Fax. 91 673 65 48

BELGIQUE

NADELLA
Bruxelles Langveldpark
Basteleusstraat 2-4-6 unit 9
1600 Sint-Pieters-Leeuw
Tél. 02 523 81 92
Fax. 02 522 52 57

*EUROPE (Subsidiaries excepted)
SNR Nancy - Europe : Benelux - Suisse - Autriche
SNR Lyon - Europe : Other Countries Fax. 04 78 66 68 21

Amériques / Americas

USA

SNR Bearings USA www.snrbearings.com
Atlanta 4600 K Highlands Pkwy
Smyrna, G.A. 30082
Tél. (770) 435-2818
(800) 232-1717
Fax. (800) 742-5215

AMERICA LATINA

SNR Argentina
Buenos Aires Viamonte 1145 - Piso 11
1053 Buenos Aires
Tél. (54) 11-4 372-1272
Fax. (54) 11-4 372-0088

SNR Intermondial (Overseas)

Anney 18, rue du Val-Vert
74600 Seynod
France
Tél. (33) 4 50 65 96 00/01/02
Fax. (33) 4 50 65 96 15

MAROC

SNR Maroc e-mail : snrroulements@snrmaroc.com
Casablanca 17, rue Buzancy
Belvédère
Casablanca 20300
Tél. (212) 02 2 241 530
Fax. (212) 02 2 241 532
(212) 02 2 241 542



Siège social : Rue des Usines - 74000 Anney - FRANCE

RCS Anney B 325821072 - Code NAF 291H

<http://www.snr.fr>